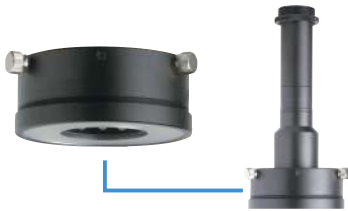


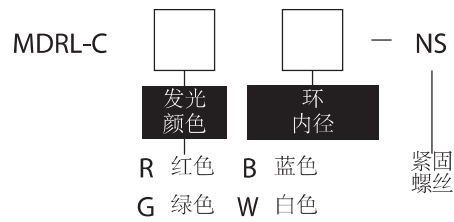
# 直接环状照明

## MDRL-NS 系列

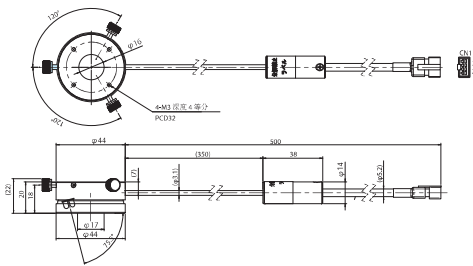
紧固螺丝使这些环形照明容易与肖特莱丽特的 MML 镜头组合在一起。



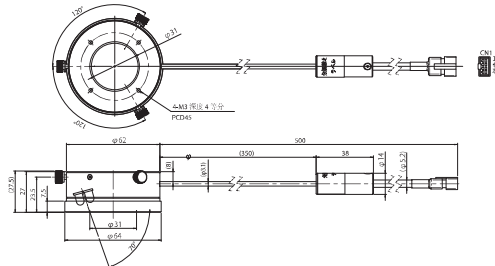
### 型号代码说明



### MDRL-CR (CG,CB,CW) 16-NS



### MDRL-CR (CG,CB,CW) 31-NS



型号	发光颜色	最大额定电流 IFM(A)	环内直径 (mm)	环外径 (mm)	照明角度	重量 (g)
MDRL-CR16-NS	● 红色	0.15	ø16	ø44	75.5°	70
★ MDRL-CG16-NS	● 绿色	0.24	ø16	ø44	75.5°	70
MDRL-CB16-NS	● 蓝色	0.24	ø16	ø44	75.5°	70
MDRL-CW16-NS	○ 白色	0.24	ø16	ø44	75.5°	70
MDRL-CR31-NS	● 红色	0.17	ø31	ø62	70°	120
★ MDRL-CG31-NS	● 绿色	0.24	ø31	ø62	70°	120
MDRL-CB31-NS	● 蓝色	0.24	ø31	ø62	70°	120
MDRL-CW31-NS	○ 白色	0.24	ø31	ø62	70°	120

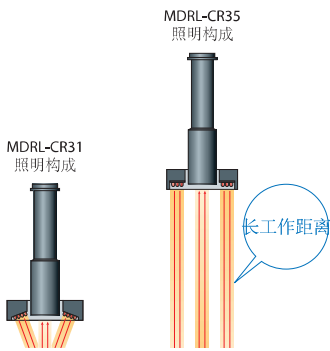
★定制产品

支持长工作距离  
MDRL-C□35

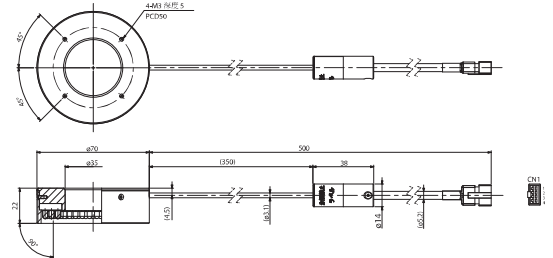
- 该全直线、长工作距离照明设计与传统的直接环形系列具有明显差别。
  - 建议工作距离为65mm或更长。如果物体表面反光，建议工作距离约200mm。
- \* 在选择前，一定要先检测演示型号的效果。



照明结构

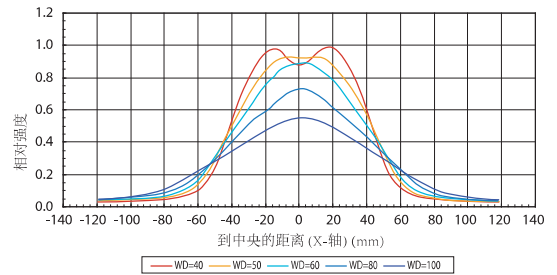


MDRL-CR (CG,CB,CW) 35



光分布特征

MDRL-CW35



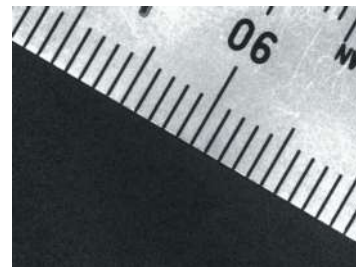
示例影像



WD=40mm MDRL-CR31  
均匀照明



WD=40mm MDRL-CR35  
短 WD 时，光线不足



WD=60mm MDRL-CR35  
此 WD 时，光线充足

型号	发光颜色	最大额定电流IFM(A)	环内直径 (mm)	环外径 (mm)	照明角度	重量 (g)
MDRL-CR35	● 红色	0.34	φ35	φ70	90°	150
★ MDRL-CG35	● 绿色	0.52	φ35	φ70	90°	150
MDRL-CB35	● 蓝色	0.52	φ35	φ70	90°	150
MDRL-CW35	○ 白色	0.52	φ35	φ70	90°	150

★定制产品